



1. Atrodiet spēles kontrolpunktus.

2. Atbildiet uz jautājumiem, izvēloties vienu no atbilžu variantiem.

3. Uztaisiet pašbildi vai komandas bildi kontrolpunktā Nr. 19.

4. Izbaudiet pastaigu!



Senāk Buldurus sauca par Bilderliņiem (vācu: *Bilderingshof*, krievu: *Бильдерингсгофь*). 19. gadsimta vidū Bilderliņi kļuva par rīdzinieku iecienītu peldvietu, kur no Rīgas varēja nokļūt, pārceļoties pāri Lielupei ar pārceļtuves plostu. 1920. gadā Latvijas valdība Bilderliņus iekļāva jaunizveidotajā Rīgas Jūrmalas pilsētā. 1922. gadā Bilderliņus pārdēvēja par Bulduriem. Bulduru daļu starp dzelzceļu un Lielupi agrāk sauca par Vecbulduriem. Tas bija upes zvejnieku ciems, kur laika gaitā tika izbūvētas arī vasarnīcas. Šobrīd Vecbulduru vasarnīcu rajons Lielupes upes krastā ir valsts nozīmes pilsēt būvniecības piemineklis.



1. Dzelzceļa stacija "Bulduri"

Pēc dzelzceļa līnijas Rīga–Tukums atklāšanas 1877. gadā Bulduri (toreiz – Bilderliņi) bija pirmā pieturvieta Jūrmalas teritorijā. 1947. gadā Otrā pasaules kara laikā nopostītās koka stacijas ēkas vietā tika atklāta jauna, funkcionālisma stilā celta mūra ēka pēc arhitekta Voldemāra Ozoliņa projekta, ko var redzēt arī šobrīd. Tā ir raksturīgs dzelzceļa staciju būvniecības tradīciju paraugs Latvijā 20. gadsimta pirmajā pusē.

Ēkas fasādes dekorā izmantots funkcionālisma arhitektūras stilam raksturīgs apaļš elements, kas ir arī dekoratīvi akcentēts. **Saskaitiet, cik šādu elementu rotā ēkas fasādi!**

- A 4 B 3 C 5



2. Muižas iela 2

Ēka ir celta 20. gadsimta sākumā un ir raksturīgs Jūrmalas vēsturiskās apbūves piemērs, tomēr ar īpatnēju mezonīna jumta risinājumu pusloka formā. Vēsturisko ēku iežogo sēta, kas, pateicoties stingrām prasībām pret žogu augstumu un caurredzamību, Jūrmalas viesiem dod iespēju baudīt vēsturisko arhitektūru. Aplūkojiet uzmanīgi šī žoga stabus. Tie ir rotāti ar florālo dekoru. **Cik lapiņu var saskaitīt šajā dekorā?**

- A 3 B 4 C 5

3. Muižas iela 1

Šī Jūrmalas koka māja atgādina pasaku namiņu. Interesanti ir tas, ka neliela ēkas daļa (arhitektūras elements) ir pavisam citā krāsā nekā pārējā māja. **Kura ēkas daļa tā ir?**

- A Durvis B Tornītis C Skurstenis



4. Vienības prospekts 12

Ēka ir arhitektūras piemineklis, celta 20. gadsimta sākumā. Vēsturiski tā bija dzīvojamā ēka ar veikaliem, jo netālu esošais tirgus ietekmēja tirdzniecību arī otrpus dzelzceļam.

Kāds materiāls ir izmantots ēkas apdarē?

- A Koks B Dzelzsbetons C Mūris



5. Vienības prospekts 20

Uz zemesgabala ir divas ēkas, kas celtas 20. gadsimta sākumā un lieliski raksturo Jūrmalai raksturīgo koka arhitektūru. Tagad tās ir atjaunotas un šeit ierīkoti viesu apartamenti. Ēkām ir Jūrmalas vēsturiskajai koka arhitektūrai raksturīgās detaļas, bagātīgi kokgriezumi, kā arī telpas, bez kurām nav iedomājama Jūrmalas koka apbūve. Šīs telpas bieži tiek izmantotas pēcpusdienas tējas dzeršanai un nesteidzīgām sarunām. Vēsturiski tās bija valējas, taču, lai pasargātos no vēsuma un vēja, tās sāka iestiklot. **Kā sauc šādu telpu?**

- A Bēniņi B Veranda C Pagrabs

6. Vienības prospekta un Kuldīgas ielas krustojums

Orientēties pilsētā palīdz ceļazīmes un norādes. **Uz kādu objektu norāda pie krustojuma esošā ceļazīme?**

- A Uz viesnīcu B Uz slimnīcu C Uz mēbeļu veikalu



7. Vienības prospekts 23

Ēka celta 20. gadsimta sākumā, un tajā diezgan skaidri nolasāma jūgendstila ietekme. Ēka būvēta no koka, bet 21. gadsimta sākumā siltināta un apmesta, tā zaudējot lielu daļu no savas kultūrvēsturiskās vērtības. Šobrīd

ēkas telpas izmanto Latvijas Kristīgā akadēmija, kur var iegūt augstāko izglītību teoloģijā, Bībeles mākslā, ikonogrāfijā un citos virzienos. Ēkai ir Jūrmalas vēsturiskajai koka arhitektūrai raksturīgais stūra tornis ar kupolveida jumtu.

Kādas ģeometriskās formas dekoratori izmantoti torņa rotājumā?

- A** Apļi **B** Rombi **C** Taisnstūri



8. Vienības prospekts 24

Ēka ir arhitektūras piemineklis. Reti sastopama apbūve, kad vienā zemesgabalā ir divas identiskas ēkas; abas celtas 20. gadsimta sākumā. Ēkām ir Jūrmalas vēsturiskajai koka arhitektūrai raksturīgās stiklotās verandas un bagātīgs dekoratīvo kokgriezuma detaļu klāsts.

Pēc rekonstrukcijas saglabāts oriģinālais kaltais metāla žogs. Par jūgendstilu liecina krāšņi pusapaļās formas logu dekoratori mezonīnā. Mezonīns ir nepilns stāvs celtnes augšējā daļā. **Kāds dekors redzams virs mezonīna loga?**

- A** Zieds **B** Māriete **C** Koks



9. Vienības prospekts 25

Pie krustojuma atrodas 20. gadsimta 50. gadiem raksturīga ēka ar apaļu, plakanu jumtu. Jūrmalā saglabājušās divas šādas paviljona tipa ēkas, bet savulaik šādu ēku arhitektūra bija ļoti populāra vienam konkrētam nolūkam, kuram ēka kalpo arī tagad. **Kas atrodas ēkā?**

- A** Bibliotēka **B** Kafējnīca **C** Mākslas galerija



10. Vienības prospekts 28

Krāšņā savrupmāja ir arhitektūras piemineklis. Ēka būvēta pēc arhitekta Eižena Laubes projekta modernizētā klasicisma stilā. Savulaik šeit dzīvoja būvuzņēmējs Ludvigs Neiburgs (1873–1948). Padomju gados šeit bija pilsētas

skola un bērnudārzs.

Ēkas otrā stāva balkonu balsta balti cilindriskas formas stabi, kas vienlaikus kalpo kā ieejas lieveņa dekorī. **Kā arhitektūrā sauc šādus stabus?**

- A** Sēta **B** Kolonnas **C** Bareljeji

Pakavējieties pie šīs ēkas, iemūžiniet to fotogrāfijās, jo ēkas, tāpat kā cilvēki, ar laiku mēdz mainīties. Pirms šķērsojiet Vienības prospektu pa gājēju pāreju, izlasiet, kas bija šie cilvēki, ar kuriem saistīta ēkas vēsture.

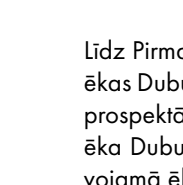
Ēkas saimnieks Ludvigs Neiburgs

19. gadsimta otrajā pusē sākās pilsētu uzplaukums Latvijā. Šajā laikā no laukiem uz Rīgu pārcēlās arī Ludvigs Neiburgs. Apguvus mūrnieka amatu, viņš īsā laikā kļuva par vienu no ievērojamākajiem Rīgas būvniekiem un vienu no pirmajiem latviešu izcelsmes uzņēmējiem. Finanšu ministrijas nams, Rīgas pils Triju zvaigžņu tornis, Rīgas Brāļu kapu memoriālais ansamblis, Paula Stradiņa Klīniskās universitātes slimnīcas vecākie korpusi, cukurfabrikas Krustpili, Jelgavā un Liepājā – tā ir tikai daļa no Ludviga Neiburga paveiktā. Iesākto darbu pārtrauca Otrais pasaules karš. Ludvigs Neiburgs nomira 1948. gadā savā lauku mājā lielā pieticībā, viņa īpašumi tika nacionalizēti. 20. gadsimta 90. gados pēc Latvijas neatkarības atjaunošanas viņa pēcteči īpašumus atguva.

Ēkas arhitekts Eižens Laube

Eižens Laube ir Latvijas ievērojamākais 20. gadsimta pirmās puses arhitekts, kurš gan ar saviem projektiem, gan publikācijām nostiprināja jūgendstila nacionālā romantisma virzienu, bet, mainoties arhitektūras stilistikai, kļuva par starpkaru perioda Latvijas vadošo arhitektu un radīja izcilas neoelektisma ēkas un interjerus.

Arī Jūrmalā ir daudz pēc Eižena Laubes projekta celtu ēku.



11. Vienības prospekts 32

Šī savdabīgā ēka ir arhitektūras piemineklis, un tā celta 19. gadsimta beigās kā dzīvojamā māja. 1977. gadā ēkā ierīkoja tajā laikā populāro jauniešu kafējnīcu "Ave sol!", kur notika tematiski vakari, izstādes. Ēka celta pildrežģa būves tehnikā. **Kādas formas lodziņš rotā ēkas jumtgalī?**

- A** Kvadrāts **B** Aplis **C** Rombs



12. Vienības prospekts 35

20. gadsimta sākumā celta ēka, kas tika pārbūvēta, likvidējot daļu no dekoratīvajiem fasāžu elementiem. Tagad šeit ir konditoreja, velonoma un produktu veikaliņš. **Kāda fabrika atrodas ēkas pirmajā stāvā?**

- A** Šokolādes **B** Ķieģeļu **C** Raušu



13. Stendes iela 11

Valsts nozīmes arhitektūras piemineklis. 20. gadsimta sākumā celtās ēkas arhitektūrā izmantota asimetriskā apjoma kompozīcija. Mākslinieciski izteismīgi ir žoga stabi – betona lējumā atveidotas kolonnas ar krāšņu vainagojumu. **Kāds dekors ir redzams žoga stabu vainagojumā?**

- A Lauvas galva
- B Ziedu vāze
- C Ligzda ar putniem



14. Tvaikoņu iela Interesanti un bez jautājuma.

Šobrīd jūs atrodaties vēsturiskajā Vecbulduru vasarnīcu rajonā, kas ir valsts nozīmes pilsētībūvniecības piemineklis. Tam raksturīgs neregulārs, vietām pat haotisks ielu tīkls, kas veidojās senā zvejnieku ciema ceļu un taku vietās, mazi zemesgabali un liels apbūves blīvums. Attīstoties tvaikoņu satiksmei pa Lielupi, Tvaikoņu ielas galā tika izveidota piestātne.



15. Viļņu iela 3

Uzmanību, divi jautājumi! Šis mūra nams ar paaugstinātu centrālo daļu ir celts 19. un 20. gadsimta mijā neorenesanses stilā. Ēka ir valsts nozīmes arhitektūras piemineklis un vislabāk apskatāma no krastmalas puses. Ēkas arhitektūru papildina dārza lapenīte ar analogu jumta pārsegumu un dekoratīva mūra atbalsta siena, kas kalpo arī kā Lielupes krasta nostiprinājums. Pretī ēkai ir labiekārtota vieta atpūtai upes krastā. Kamēr baudāt upes skatu, atbildiet uz diviem jautājumiem. Gan lapenītes, gan ēkas jumta arhitektūrā ir izmantots vienāds elements – konstrukcija pussfēras formā –, kas ļauj pārsegt lielas platības ēku bez iekšējiem balstiem. **Kā sauc šo konstrukciju?**

- A Mansards
- B Kupols
- C Tornis

Ēkas un žoga būvniecībā izmantots materiāls, kura nosaukumu pārnēstā nozīmē lieto, lai apzīmētu biezu grāmatu, noteiktas formas maizi vai ceļazīmi "lebraukt aizliegts". **Kas tas ir?**

- A Betons
- B Baļķis
- C Ķieģelis

16. Maršruts ved pa Lielupes krastmalu jeb Tiltu ielu. Vasaras laikā šeit var vērot jahtas, kuterus un kuģīšus, kas ved pasažierus no Jūrmalas uz citu lielu pilsētu. **Uz kuru pilsētu vasaras sezonā no Jūrmalas var doties izbraucienā ar kuģīti?**

- A Uz Rīgu
- B Uz Ventspili
- C Uz Daugavpili



17. Tiltu ielas un Vienības prospekta krustojums (stāvlaukums pie restorāna "Laivas")

1932. gadā šeit tika uzbūvēts pontonu tilts pajūgu un auto satiksmei pār Lielupi. Līdz ar to Vienības prospekta gals kļuva par iebraukšanas vārtiem un galveno satiksmes artēriju pilsētā. Tagad šeit atrodas restorāns, sporta centrs un laivu piestātne. **Cik airu ir attēloti restorāna izkārtnē?**

- A Divi
- B Trīs
- C Viens



18. Ūdens atrakciju parks "Līvu akvaparks"

Laukumā, kur tagad atrodas ūdens atrakciju parks, stāvlaukums un tirdzniecības centrs, kādreiz bija stadions "Jaunība". 1969. gadā atklātais stadions bija lielākais Jūrmalā, un tajā notika liela mēroga sacensības, sporta un kūrorta svētki. 20. gadsimta beigās stadiona vietā uzbūvēja lielveikalu, un vēlāk, 2001. gadā, tam blakus aizsākās akvaparka būvniecība. "Līvu akvaparks" tika atklāts 2003. gada

30. decembrī. Tas ir Ziemeļeiropā lielākais slēgta tipa akvaparks trīs stāvos, un vasaras sezonā tiek atvērta arī papildu zona. **Kādās krāsās ir akvaparka slēgtie slidkalniņi, kurus var redzēt no ārpusēs?**

- A Melnā, oranžā, sarkanā, zilā, violetā
- B Dzeltenā, zilā, zaļā, sarkanā, melnā
- C Zaļā, dzeltenā, zilā, brūnā, pelēkā

19. Autotilts pār Lielupi

Uzmanību, divi jautājumi un foto uzdevums!

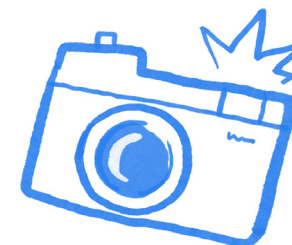
Šis dzelzsbetona tilts uzbūvēts 1962. gadā un savieno Lielupes abus krastus. Tas ir paredzēts automašīnu satiksmei, uz tā ir arī gājēju un veloceliņi. **Cik pakāpienu ir jāpārvar, lai tiktu uz tilta no upes krasta?**

- A 34
- B 28
- C 40

Tilta balsta daļā pie upes – patiltē – var aplūkot grafiti. Grafiti ir zīmējums vai uzraksts, kas izveidots pilsētvīdē, piemēram, uz nama sienas, mūra, žoga, atkritumu tvertnes. Mūsdienās par grafiti dēvē vienu no ielu mākslas žanriem, ko tehniski dažādos stilos izpilda ar krāsas aerosolu. Atsevišķi mākslinieku veidotie grafiti jau ir piešķaitāmi modernās mākslas paraugiem. **Kas grafiti tehnikā ir uzzīmēts patiltē uz balsta konstrukcijas?**

- A Sēnes
- B Zirgi
- C Gulbj

Nofotografējieties pie šī grafiti zīmējuma! Fotogrāfija būs apliecinājums maršruta iziešanai.



Turpinot maršrutu pa tilta apakšu, aicinām apmeklēt Bulduru Dārzkopības vidusskolas dārzu Viestura ielā 6. Bulduru Dārzkopības vidusskola ir Latvijā vecākā skola ar dārzkopības novirzienu. 1905. gadā Ķeizarkās Krievijas Dārzkopības biedrības Rīgas nodaļa saņēma no valsts bezmaksas lietošanā 12 ha zemes dārzkopības skolas, mācību dārza un kokaudzētavas izveidei.

1910. gadā tika dibināta Bilderliņu dārzkopības mācību iestāde – pirmā dārzkopības skola Latvijā. Šo gadu laikā skolu ir beiguši daudzi izcili dārznieki, agronomi, ainavu arhitekti, floristi un citi speciālisti.

Bulduru Dārzkopības vidusskolas plašā teritorija veidota kā parks, kura lielākā daļa ir publiski pieejama. Sevišķi krāšņas ir rododendru audzes un ziedu dobes, kas tiek stādītas un koptas atbilstoši sezonai. Skolas teritorijā atrodas Baltijā modernākais siltumnīcu komplekss, kur ikviens var iegādāties uz vietas audzētus augus un ziedus, kā arī tiek veidots unikāls projekts Eiropā – digitālais dārzs.



20. Muižas iela 19

Zemesgabala teritorijā saglabājušās vairākas vērtīgas koka ēkas. Nozīmīgākā no tām ir stūra akcentu veidojošā ēka ar torni un unikālu torņa dekoru. Citām ēkām ir vēsturiskajai koka arhitektūrai raksturīgās verandas ar krāsainu stiklojumu, dekoratīvas jumta savilces un kokgriezumu detaļas. Šobrīd ēkas ir atjaunotas un veido dzīvojamo kompleksu.

Logu stiklojumā ir izmantoti krāsaini stikliņi. To sauc par vitrāžu (no franču *vitrage* 'logu rīts', kam pamatā latīņu *vitrum* 'stikls'). **Kādās krāsās ir vitrāžu stikliņi?**

- Zils, dzeltens, sarkans, zaļš
- A Zils, dzeltens, zaļš, violets
 - B Dzeltenis, sarkans, oranžs
 - C



21. Muižas iela 15

Šī divstāvu koka ēka celta 20. gadsimta sākumā. Ēkai ir asimetriska kompozīcija, Jūrmalas vēsturiskajai koka arhitektūrai raksturīgais stūra tornis un plašs dekoratīvo kokgriezumu klāsts. Zem ēkas adreses plāksnītes ir vēl viena plāksnīte, uz kuras ir simbols, kas bieži redzams pie Jūrmalas ēkām. **Ko nozīmē šī plāksnīte?**

- A Ēka ir kultūrvēsturisks piemineklis
- B Ēkā tiek veikta videonovērošana
- C Ēka ir uzbūvēta šogad



22. Muižas iela 14

Valsts nozīmes arhitektūras piemineklis. Ēka celta 20. gadsimta sākumā kā dzīvojamais nams un pansija. Padomju laikā ēkā bija iekārtota pionieru nometne. 2006. gadā tika veikta ēkas rekonstrukcija.

Torņa augšā var redzēt vējrādi – dekoratīvu ierīci vēja virziena noteikšanai. Šīs ēkas vējrādi ir iekalts tās uzbūvēšanas gads. **Kāds gads ir attēlots vējrādī?**

- A 1900
- B 1906
- C 1908



23. Rēzeknes pulka iela 9

Valsts nozīmes arhitektūras piemineklis. Ēka būvēta 1915. gadā un ir viena no izteismīgākajām jūgendstila ēkām Jūrmalā, kuru spilgti raksturo gleznieciska asimetrija, dažādu materiālu (koks, stikls, akmens mūris, metāls) lietojums un kokgriezuma dekorējumi ar augu motīviem. **Kas attēlots uz pastkastes pie ēkas?**

- A Zieds
- B Lauva
- C Jātņieks

24. Muižas un Kuldīgas ielas krustojums Cik tālu no šī krustojuma ir līdz pludmalei?

- A 1 km
- B 500 m
- C 850 m



25. Muižas iela 6

Ēka būvēta 1920. gadā un ir izcils Jūrmalas vēsturiskās apbūves objekts. Līdz 20. gadsimta 70. gadiem te bija pilsētas pamatskola. Pašlaik šeit darbojas Jūrmalas muzeja filiāle – Bulduru Izstāžu nams. **Ko var redzēt ēkas pagrabstāva logā?**

- A Krāsas un otas
- B Tējkannu
- C Kaķi

Aicinām apmeklēt Bulduru Izstāžu namu. Tajā ir divas izstāžu zāles, kurās pastāvīgi notiek mākslas izstādes. Nama otrajā stāvā atrodas mākslinieka Valda Buša darbnīca – autentiska vide, kurā mākslinieks strādāja kopš 1982. gada. Darbnīcā eksponēti Valda Buša darbi – gleznas, studijas, akvareļi. Bulduru Izstāžu nams ir atvērts katru dienu, atskaitot pirmdienas un svētdienas, no plkst. 10.00 līdz 17.00. Ieeja ir bez maksas.





Bulduru Dārzkopības
vidusskolas dārzs