



Profesionālās izglītības kompetences centrs
"Rīgas Dizaina un mākslas vidusskola"

Reģ. Nr. 3334303102, K.Valdemāra iela 139, Rīga, LV-1013, tālr. 67360823, e-pasts rdmv@rdmv.lv

Metodiskais mācību līdzeklis

Grafikas dizains
2.kurss 2. semestris

TĒMA

VIZUĀLĀ IDENTITĀTE

PIKC „Rīgas Dizaina un mākslas vidusskola”
Izglītības programma: Metāla izstrādājumu dizains
Mācību priekšmets: Grafikas dizains 2.kurss
Pedagogs: **Baiba Lindāne**

2021

VIZUĀLĀ IDENTITĀTE

MERĶIS

Apgūt zīmola vizuālās identitātes izstrādi. Gūt priekšstatu par dizaina izstrādi grafikas dizaina nozarē kopumā.

UZDEVUMI

Semestra uzdevums ir strādāt pie vizuālās identitātes esošam uzņēmumam. Vai nu uzlabot (*rebranding*) jau izstrādātu vizuālo identitāti vai izstrādāt pilnībā jaunu.

Izstrādes saturā ietilpst:

- Izpēte, kurā audzēknis izpēta un vizualizē izpēti par zīmolu ar kuru strādās, pēc dotajiem parametriem.
- Pēc izpētes definē sev darba uzdevumu, uzraksta koncepciju.
- Izstrādā logo koncepciju un dizainu.
- Veic burtveidolu atlasī.
- Ņemot vērā galveno grafisko elementu – logo, izstrādā papildus grafiku, simbolus, ko lieto dokumentācijas, prezentācijas materiālu un pilsētvides objektu grafiskajā dizainā.
- Šo izstrādāto dizainu audzēknis noformē gala darbā – vizuālās identitātes vadlīniju apkopojumā un projektā (planšete 400 x 800mm).

SASNIEDZAMĀIS REZULTĀTS

Audzēknis spēs izstrādāt zīmola vizuālo identitāti.

Nepieciešamie materiāli, rīki, resursi: dators, interneta pieslēgums, datorprogrammas Adobe Illustrator, Adobe Photoshop, balts A4 papīrs, melns A4 papīrs, līme, vienkrāsains flomasters, rapidogrāfs, balts putkartons 0,5 mm.

VIZUĀLĀS IDENTITĀTES ZĪMOLA VADLĪNIJAS

Vizuālās identitātes zīmola vadlīniju mape,
ir kā UZŅĒMUMA PASE, kurā attēlots uzņēmuma vizuālais un
saturiskais tēls.

Šie būs noteikumi, kā jālieto uzņēmuma logo, grafiskie, vizuālie
elementi un simboli lai uzņēmuma tēls visos vizuālajos
materiālos būtu nemainīgs un vienots. Tas ļaus lietotājam
identificēt konkrēto zīmolu starp citiem līdzīgiem.

Šo noteikumu izstrādes mērķis ir padarīt ērtu un nodrošināt
kvalitatīvu, turpmāko, zīmola vizuālo materiālu izstrādi un
lietošanu.

MAPES SATURS - UZDEVUMI

Šajā sadaļā jānorāda zīmola vadlīniju mapes saturs.

Jānorāda sadaļu nosaukumi un lapaspušu nummuri.

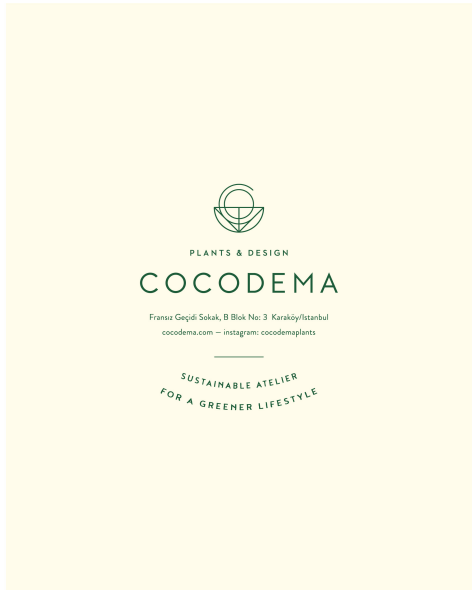
1. TITULLAPA
2. SATURS
3. PAR ZĪMOLU
4. KONCEPCIJA
5. ZĪMOLA KRĀSAS
6. LOGOTIPS
7. BURTVEIDOLS
8. LOGO LIETOŠANAS NOSACĪJUMI
9. LOGO FONĀ KRĀSAS
10. DOKUMENTĀCIJA
11. PREZENTĀCIJAS MATERIĀLI
12. REKLĀMA PILSEPIĻSĒTVIDĒ
13. NOBEIGUMS

TITULLAPA

Uz zīmola vadlīniju titullapas jābūt koncentrētai informācijai par zīmola vērtībām (*Value*).

Zīmola vērtības un galveno vizuālās identitātes ideju uz titullapas var attēlot ar: logotipu, asociatīvu attēlu, simbolu, saukli.

TITULLAPA



Analogs: Titullapas saturs.

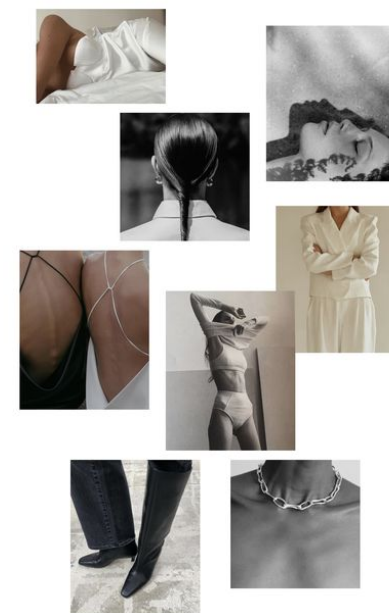
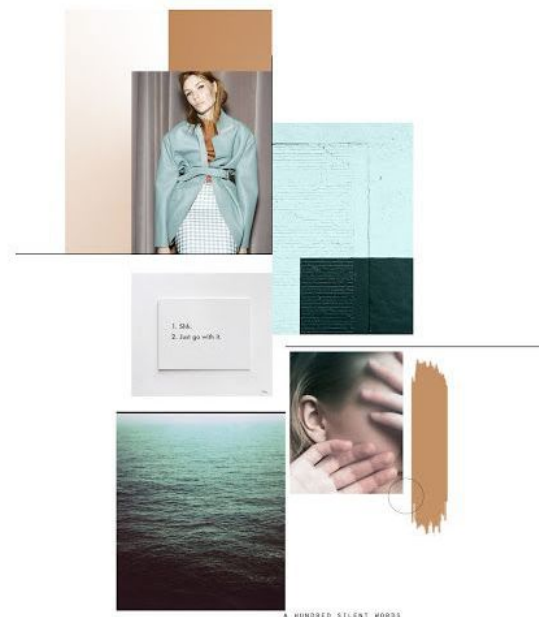
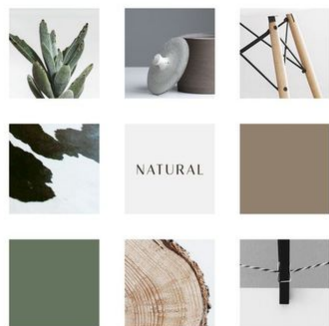
PAR ZĪMOLU

Šajā sadaļā jāpastāsta par zīmolu ar vizuālo un saturisko materiālu.

Ar asociatīviem attēliem un atslēgvārdiem jāattēlo zīmola vērtības un dizaina idejas ietekme.

- *Jāpārdomā attēlu izvietojšanas kompozīcija. (horizontāli, vertikāli, diagonāli, pārklājoši u.c.)*
- *Jāpārdomā atslēgvārdu izvietojšanas kompozīcija – teksta krāsa, vārdu izmērs, mērogs, burtu rakstīšanas veids, vārdu izvietojums.*

VIZUĀLS STĀSTS PAR ZĪMOLU



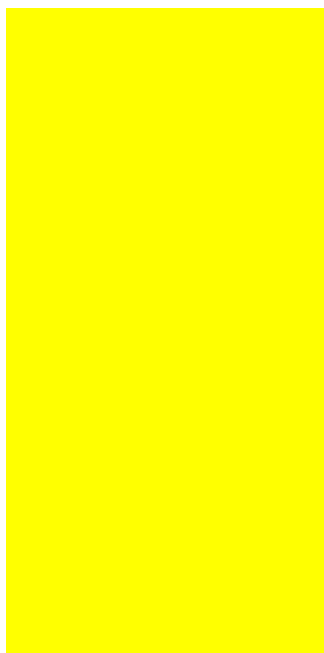
Analogs: Attēlu izvietošana pārdomātā kompozīcijā.

ZĪMOLA KRĀSAS

Šajā sadaļā norāda zīmola kopējo krāsu koncepciju.

Krāsas norāda ar krāsu kodiem.

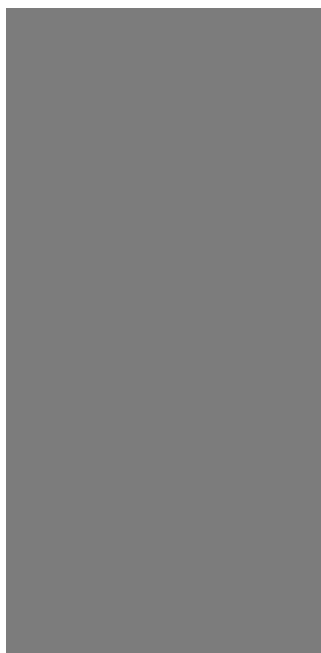
Var pievienot skaidrojumu - krāsu izvēles pamatojumu.



C 2 M10 Y91 K0

PANTONE 13-0647 TCX
Illuminating

R245 G223 B77



C151 M153 Y155 K5

PANTONE Cool Gray 7 C

R120 G200 B250



C68 M82 Y0 K0

PANTONE Medium Purple C

R168 G215 B239

KONCEPCIJA

Šajā sadaļā tiek izstāstīta dizaina ideja – koncepcija.

Koncepcijā jāformulē kādēļ tika izstrādāta tieši šāda vizuālā identitāte. Jāpamato krāsu, burtveidola, tēla izvēle. Tā lai auditorija saprot dizaina idejas galveno domu.

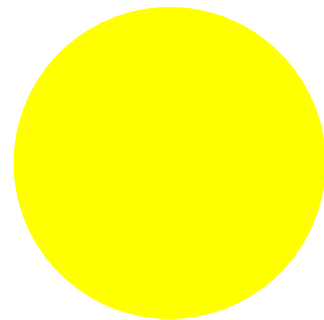
Idejas aprakstā, ko dēvē arī par koncepciju, būtu jāiekļauj:

- *Vienā teikumā par zīmolu: Kādam uzņēmumam izstrādāta vizuālā identitāte - nosaukums, darbības sfēra, rašanās stāsts, mērķi, vērtības un cita informācija, kas būtu jāzina par šo uzņēmumu;*
- *Ietekmes avota apraksts.*
- *Krāsu un simbolu izvēles pamatojums.*

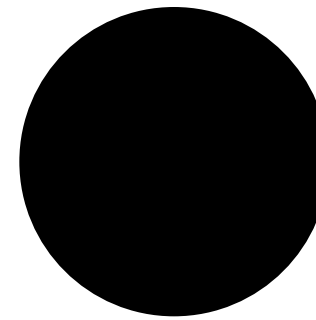
LOGO

Šajā sadaļā attēlo krāsaino un melnbalto logo un logo variācijas, ja tādas paredzētas.

Logo ir zīmējums + nosaukums. Vai tikai nosaukums, ja logotipā nav paredzēts attēlot papildus simbolu.



EGLE



EGLE

BURTVEIDOLS

Šajā sadaļā norāda, uzņēmuma vizuālajos materiālos un dokumentos lietotos burtveidolus.

Pirmās pakāpes burtveidols - *Logotipa burtveidols*

Otrās pakāpes burtveidols - *Garu tekstu burtveidols, ko lieto vizītkartē un veidlapās.*

Abiem burtveidoliem jānorāda nosaukums un viss alfabēts - lielie, mazie burti un cipari.

BURTVEIDOLS

Pirmās pakāpes burtveidols:

Arlon (burtveidola nosaukums)

EGLE

Otrās pakāpes burtveidols:

Arial (burtveidola nosaukums)

AĀBCČDEĒFGĢHIĪJKĶLLMNNOPRSŠTUŪVZŽWQ
aābcčdeēfgģhiījkķļlmnnoprsštuūvzžwq

Arial Bold

**AĀBCČDEĒFGĢHIĪJKĶLLMNNOPRSŠTUŪVZŽWQ
aābcčdeēfgģhiījkķļlmnnoprsštuūvzžwq**

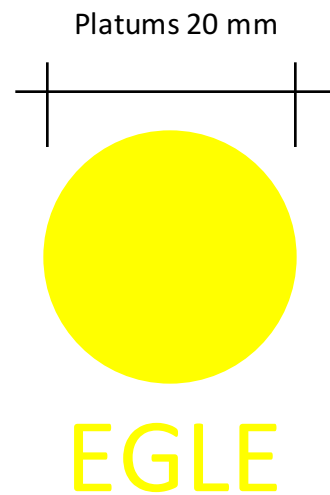
Arial Italic

*AĀBCČDEĒFGĢHIĪJKĶLLMNNOPRSŠTUŪVZŽWQ
aābcčdeēfgģhiījkķļlmnnoprsštuūvzžwq*

utt.....

LOGO MINIMĀLAIS IZMĒRS

Šajā sadaļā jānorāda minimālais logotipa
lietošanas izmērs.



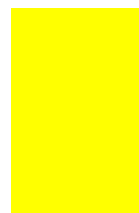
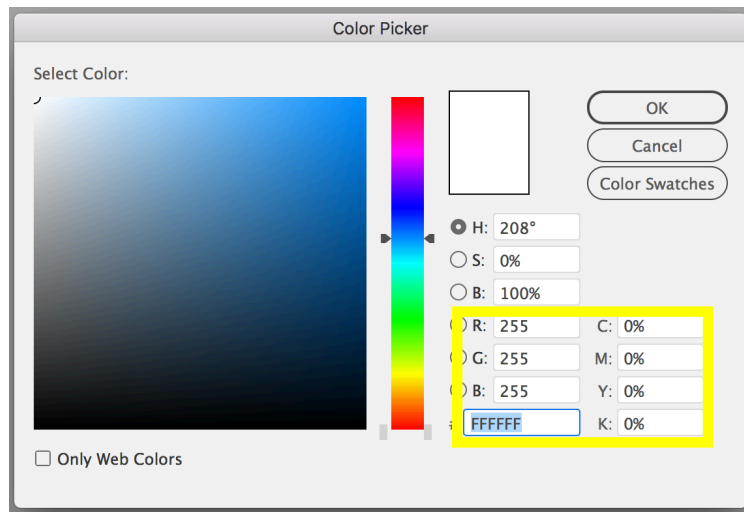
LOGO KRĀSAS

Šajā sadaļā jānorāda logotipā lietotās krāsas.

Krāsas tiek norādītas ar krāsu kodiem:

CMYK. Pantone (krāsu kods, kas norāda krāsu drukātajos materiālos)

RGB (krāsu kods norāda krāsas, kādas redzam digitāli - datorekrānā, viedierīču ekrānos)



C 12% M 10% Y 91% K 0%

PANTONE 13-0647 TCX Illuminating

R245 G223 B77



C 151% M 153% Y 155% K 5%

PANTONE Cool Gray 7 C

R120 G200 B250

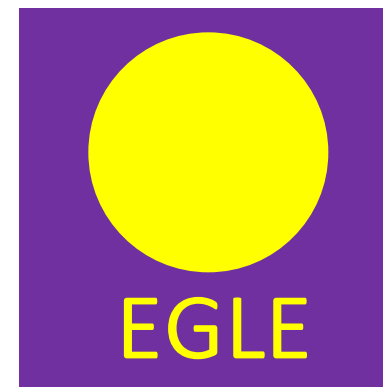
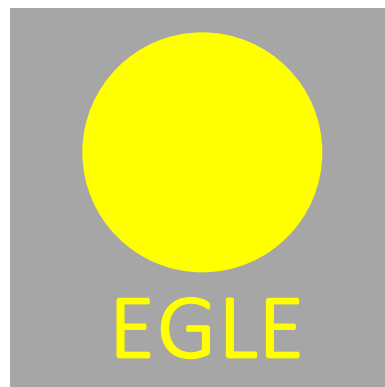
LOGO FONĀ KRĀSAS

Šajā sadaļā jānorāda uz kādām fona krāsām ieteicams lietot krāsaino logotipu.

Fona krāsas nepieciešams norādīt, gadījumiem, kad tiks plānots logotipu izvietot uz suvenīriem, plakātiem un citiem reklāmas materiāliem ar krāsainu fonu.

Jāpiedāvā vairāki fona krāsu varianti.

Fona krāsas arī jāapzīmē ar krāsu kodiem: Pantone, CMYK, RGB, tāpat kā logotipa krāsas.



DOKUMENTĀCIJA

Šajā sadaļā jāizstrādā grafiskais dizains dokumentācijai.

VIZĪTKARTE 50 x 90 mm

VEIDLAPA A4 (vienota veidlapa rēķiniem, pavadzīmēm, vēstulēm)

APLOKSNE W229 x H114 mm

Uz veidlapas un aploksnes jānorāda šāda informācija:

Uzņēmuma rekvizīti: Uzņēmuma nosaukums, Reģ.nr., Adrese, e pasts, telefona nr., web adrese un logotips.

Vizītkartē jānorāda šādā informācija: Kontaktinformācija un logotips

Pēc nepieciešamības, dokumentācijai var pievienot papildus grafiku, kura ir atvasināta no zīmola vizuālās identitātes.

Izstrādāto dizainu noformē gatavā MOCKUPS.

DOKUMENTĀCIJA



APLOKSNE

PAVADZĪME # 2020/010
DATUMS: 10.04.2020

PIEGĀDĀTĀJS: SIA DECO DEVELOPMENT
ADRESE: LAUKI, BALDONES NOV., LATVIA, LV-2125
REG.Nr.: 50203058711
PVN Nr.: LV50203058711

BANKA: SEB BANKA AS
IBAN: LV44UNLA0055000081951

SAŅĒMĒJS: SIA J CONSULT
ADRESE: LAUKI, BALDONES NOV., LATVIA, LV-2125
REG.Nr.: 50203058711
PVN Nr.: LV50203058711

BANKA: SEB BANKA AS
IBAN: LV44UNLA0055000081951

Nr.	Artikuls	Nosaukums	Skaitis	Cens	Summa

Valūta EUR

Summa _____
Atlaide % _____
PVN 21 % _____
Pavisam _____

Lidz preces pabeigta apmaksai, prece ir Pārdevēja īpašums
Summa vārdiem: _____

Izsniedz: _____ Saņēma: _____
Datums: _____ Datums: _____
Paraksts: _____ Paraksts: _____

VEIDLAPA



VIŽĪTKARTE

PREZENTĀCIJAS MATERIĀLI

Šajā sadaļā jāizstrādā grafikas dizains prezentācijas materiāliem.

Prezentācijas materiāli var būt dažādi - krūzīte, T-krekls, piespraude, ūdens pudele, priekšauts, plānotājs, kalendārs, iepakojums u.c. priekšmeti, atbilstoši uzņēmuma specifikai, nepieciešamībai.

Izstrādāto dizainu noformē gatavā MOCKUPS



VIZUĀLĀ IDENTITĀTE PILSĒTVIDĒ

Šajā sadaļā jāizstrādā grafikas dizains pilsētvidei.

Jāizstrādā grafikas dizains uz izkārtnes, skatloga (ja tāds paredzēts) un uz automašīnas.



VIZUĀLĀS IDENTITĀTES PREZENTĀCIJA

Kā nobeiguma darbs tiek izstrādāts zīmola vadlīniju mape un projekts.

Gala projektā attēlo izstrādāto logotipu un grafisko dizainu uz dokumentācijas un prezentācijas materiāliem. Lai radītu priekšstatu par zīmola vizuālo identitāti.

Projekts tiek drukāts uz putukartona planšetes izmērs: 400 x 800 mm

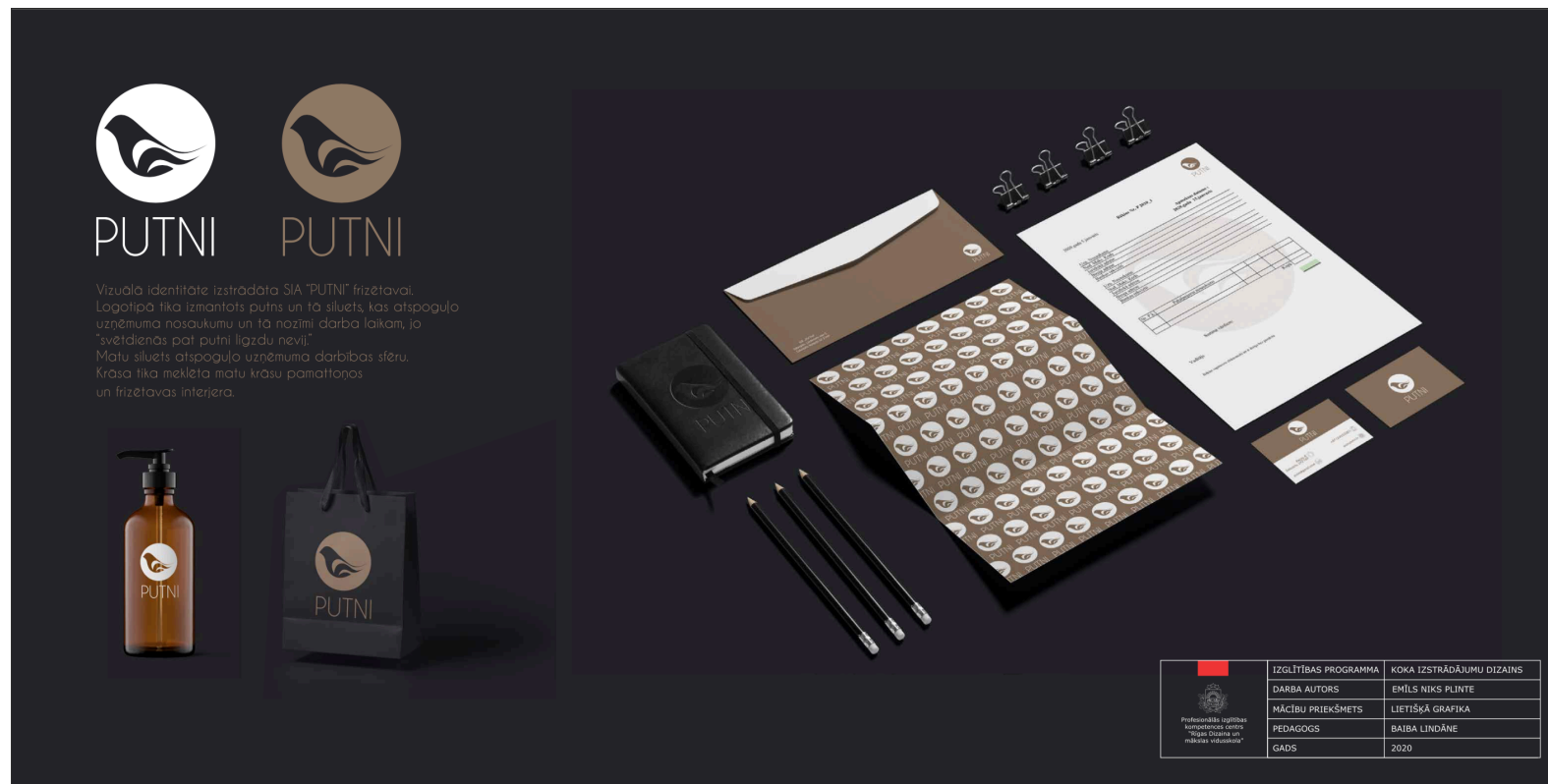
Vizuālo identitāti attēlo zīmola vadlīniju mapē . Mapes izmērs A4 (vertikāli / horizontāli).

PROJEKTS



Analogs. Vizuālā identitāte kazas siera produktu zīmolam LABRIT. Darba autors: Ralfs Ašaks (PIKC RDMV 2.k. KD)

PROJEKTS



Analogi. Vizuālā identitāte frizētavai PUTNI. Darba autors: Emīls Plinte (PIKC RDMV 2.k. KD)

NOBEIGUMS

Šajā sadaļā jānorāda informācija par dizaina izstrādes autoru - dizaineru / dizaina studiju / reklāmas agentūru.

Jānorāda šāda informācija:

Vārds Uzvārds, telefona nr. e-pasta adrese, www (ja ir), studijas adrese, soc.tīklu konta adreses, mapes izstrādes gads.

Šo informāciju var rakstīt rindiņā, stabiņā vai kā citādi, pēc autora ieskatiem.

ZĪMOLA VADLĪNIJU MAPES VIENOTAIS DIZAINS

Mapes formāts **A4 horizontāli vai vertikāli.**

Mapei jābūt **vienotam grafiskam veidolam .**

Katrai sadaļai (lpp.) jāuzraksta nosaukums.

Pie grafikas un attēliem jāpievieno anotācija.

Garais teksts - *paskaidrojošam tekstam / anotācijām, koncepcijai, jāizvēlas viena krāsa, burtveidols, izmērs, burtu lietojums, novietojums lapā un tāds jālieto visās lapās vienāds.*

Sadaļu nosaukumiem *jāizvēlas viena krāsa, burtveidols, izmērs, burtu lietojums, novietojums lapā un tāds jālieto visās lapās vienāds. Sadaļu nosaukumi var tikt izvietoti, gan lapas apakšā, gan augšā, var tikt rakstīti ar lieliem vai maziem burtiem. Lapas nosaukumi var tikt izcelti ar laukumu, līniju, burtu izmēru, novietojumu utt.*

Grafika. *Mapes vizuālajam tēlam var tikt pievienota ideju papildinoša grafika. Pēc nepieciešamības. Piemēram, lai izceltu nosaukumus - līnijas, laukumi, lai akcentētu galveno ideju - fona krāsa, tekstūra u.c. Ja šāda papildus grafika tiek lietota tad šai grafikai arī jābūt visās lapās vienādai. Papildus grafikas lietošana nedrīkstētu traucēt uztvert galveno informāciju, bet gan tai ir jāpalīdz to izcelt.*

RESURSI

Moodboard, layout:

<https://www.pinterest.co.uk/pin/11118330319747621/>

Titullapas:

<https://worldbranddesign.com>

Pantone:

<https://www.pantone.com/color-finder>

PIKC RDMV Metodiskais fonds – 2. kursa audzēkņu darbi.

Prezentāciju sagatavoja:

PIKC Rīgas Dizaina un mākslas vidusskolas pedagogs

Baiba Lindāne

2021