



Profesionālās izglītības kompetences centrs  
"Rīgas Dizaina un mākslas vidusskola"

---

K.Valdemāra 139, Rīga, LV-1013, tālr. 67360823, fakss 67360823, e-pasts rdmv@rdmv.lv

**Metodiskais līdzeklis izglītojamo izpratnes  
attīstīšanai par mērogu lietošanu un nepieciešamību**

**M. Āboltiņa**  
Profesionālās izglītības kompetences centra  
„Rīgas Dizaina un mākslas vidusskola”  
tehniskās grafikas skolotāja

**Uzdevuma mērķis:** veicināt izpratni par mērogu lietošanu to veidiem un nepieciešamību rasējumu izveidē;

**Uzdevums:** veikt detaļu rasējumu dotajā mērogā un izlikt izmērus;

**Uzdevuma mērķa grupa:** 1 kursa izglītojamie;

**Uzdevuma izpildes laiks:** 4 nodarbības (160 min.);

**Izmantotā metode:**

- individuālais darbs

**Sasniedzamais rezultāts:** izglītojamie patstāvīgi spēj uzrasēt detaļas dažādos mērogos un izprot to atšķirības.

**Uzdevuma izpildei nepieciešamie materiāli:** A4 rasēšanas papīrs, mehāniskie zīmuļi 0.3, 0.7mm un rapidogrāfi 0.3, 0.7mm.

**Nepieciešamās apgūtās zināšanas:** izglītojamie mācību stundās ir apguvuši mērogu un izmēru izlikšanas teorētisko materiālu.

**Darba gaita:** izglītojamie atbilstoši uzdevumam (Pielikums Nr. 1.) rasē detaļas pēc dotiem izmēriem, norādītos mērogos un izliek izmērus. Pielikumā Nr.1. ir izveidoti divi uzdevuma varianti. Audzēkņi izpildīto darbu pārvelk ar atbilstoša biezuma rapidogrāfiem. Pie katra rasējuma pieraksta atbilstošo mērogu.

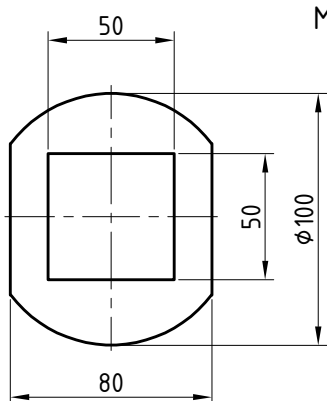
**Vērtēšana:** darbs vērtējams 10 ballu skalā, vadoties pēc šādiem kritērijiem:

- rasējumu pareizība un atbilstība dotajam uzdevumam;
- rasējumu līniju precizitāte un atbilstošais līniju veids (pamatlīnija, tieva nepārtraukta līnija un svītrpunktu līnija);
- apzīmējumu lietošana;
- izmēru, mērskaitļu, mērlīniju, bultiņu izvietojums un to novietojums atbilstoši prasībām.

*I* VARIANTS

1.

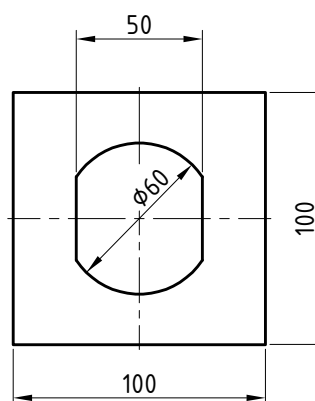
M 1:1  
M 1:2



*II* VARIANTS

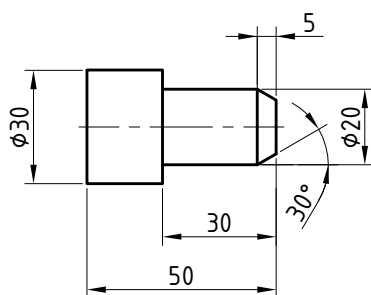
1.

M 1:1  
M 1:2



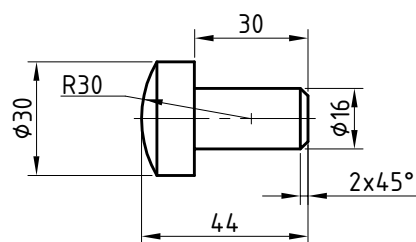
2.

M 2:1



2.

M 2:1



**Uzdevuma mērķis:** veicināt audzēkņos padziļinātu izpratni par mērogu pielietojamību dizainā un arhitektūrā;

**Uzdevums:** veikt durvju uzmērījumu pēc kura izstrādā pretskata rasējumu atbilstošā samazināšanas mērogā, izlikt izmērus;

**Uzdevuma mērķa grupa:** 2 kursa izglītojamie;

**Uzdevuma izpildes laiks:** 4 nodarbības (160 min.);

**Izmantotās metodes:**

- grupu darbs;
- kooperatīvā mācīšanās,
- individuālais darbs;
- diskusija.

**Sasniedzamais rezultāts:** izglītojamie padziļināti izprot arhitektūras detaļu un dizaina priekšmetu praktiskas uzmērīšanas un rasēšanas principus. Izprot izmēru izlikšanas būtību, lai izstrādātais rasējums sniegtu pilnīgu priekšstatu par objektu.

**Uzdevuma izpildei nepieciešamie materiāli:** mērlente, A4 skiču papīrs uzmērījuma veikšanai, A4 rasēšanas papīrs un mehāniskie zīmuļi 0.3, 0.7 mm.

**Nepieciešamās apgūtās zināšanas:** izglītojamie mācību stundās ir apguvuši mērogu un izmēru izlikšanas teorētisko materiālu.

**Darba gaita:** izglītojamie izlozes kārtā tiek sadalīti grupās pa trim. Katra grupa izvēlas vienas skolas durvis un veic to uzmērīšanu. Grupā tiek sadalīti veicamie pienākumi: divi audzēkņi veic mērījumus, bet trešais audzēknis veido durvju pretskata skici un pieraksta uzmērītos izmērus. Izglītojamie kopīgi izvērtē atbilstošākā mēroga izvēli uzmērītām durvīm, konsultējas savā starpā. Pēc uzmērījuma veikšanas katrs audzēknis individuāli rasē durvju pretskatu uz A4 rasēšanas papīra lapas, atbilstošā mērogā un izliek izmērus pēc ķēdes metodes. Uzdevuma paraugu skat. pielikumā nr. 2.

**Vērtēšana:** darbs bez vērtējuma. Izglītojamie iepazīstas ar uzmērījumu veikšanu. Pildot doto uzdevumu viens ar otru apspriežas un pamāca, izskaidro un norāda uz kļūdām. Uzdevuma mērķis ir atkārtot iepriekšējā gada vielu un veidot praktisku izpratni par mērogu pielietojamību dizainā un arhitektūrā. Darba beigās notiek individuālas diskusijas ar skolotāju par izvēlēto mēroga atbilstību un izlikto izmēru lietderību objektam.

UZDEVUMA PARAUGS  
M 1:20

